

VIA Connect

VIA Connect est un appareil qui permet la projection sans fil d'un ordinateur portable ou appareil mobile.

HEC MONTRÉAL

BIENVENUE SUR LE MÉDIA SANS-FIL

Pour vous connecter avec votre ordinateur portable :

1. Branchez-vous au réseau sans-fil de l'École .
2. Tapez l'adresse IP, apparaissant sur cette image, dans la barre d'adresse d'un navigateur web.
3. Lancez ou installez l'application.

Pour vous connecter avec votre appareil mobile Android ou Windows, téléchargez l'application VIA dans Google Play ou Microsoft Store.

Pour vous connecter avec votre appareil mobile Apple, téléchargez l'application VIA Reveal dans l'App Store.

Nom de Salle : 10.128.7.255
Code: 2267

Caractéristiques VIA Connect

- Supporte les ordinateurs portables Windows et Apple, et les appareils mobiles Apple, Android et les téléphones Windows.
- Fonctionne avec la majorité des navigateurs internet.
- Plus de 255 utilisateurs peuvent être connectés simultanément.
- Jusqu'à 4 participants peuvent présenter simultanément sur l'écran.

Les appareils mobiles suivants sont recommandés pour utiliser VIA Connect:

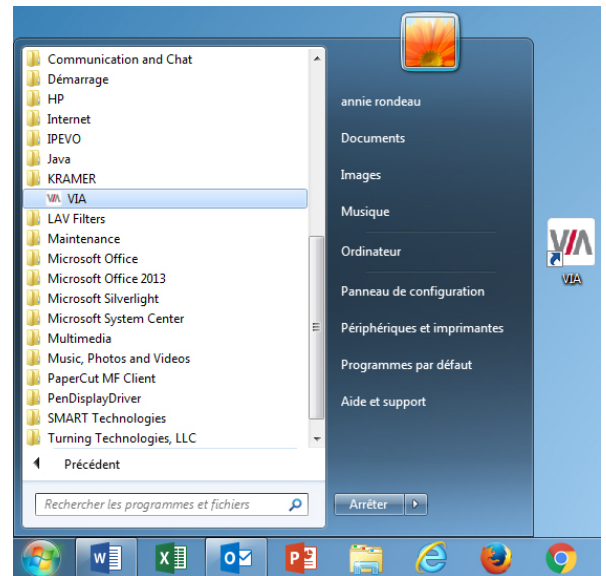
- Ordinateurs avec systèmes d'exploitation Windows 7/8/10® (32-bit/64-bit)
- Ordinateurs avec systèmes d'exploitation Apple OSX 10.7.x ou plus récents
- Tablette ou téléphone intelligent iPad/iPhone® avec VIA Reveal (iPad 2 ou plus récent, iOS 8 ou plus)
- Tablette ou téléphone intelligent Android® OS 4.4.x avec VIA Kramer installé
 - **Note:** Pour utiliser la fonctionnalité de «mirroring», les appareils doivent avoir minimum Android 5.1.
- Téléphone Windows® avec l'application VIA installée.

Connecter un ordinateur portable

Étape 1 - Connecter votre ordinateur portable à un réseau sans fil de l'école. (HEC Montreal, eduroam ou Evenements-HEC) Pour savoir comment vous connecter au sans-fil

http://www.hec.ca/dti/assistance/reseau_internet/connexion_sans_fil.html

Étape 2 - Ouvrir VIA, installé sur la majorité des ordinateurs portables de HEC Montréal en double-cliquant sur l'icône VIA, ou dans Démarrer/Tous les programmes/KRAMER/VIA.



Étape 2b- Si VIA n'est pas installé sur votre ordinateur portable, écrire le nom de salle qui apparaît à l'écran (en bas à gauche de l'écran) directement dans votre navigateur web, incluant les points (peu importe le navigateur web).

HEC MONTRÉAL

BIENVENUE SUR LE MÉDIA SANS-FIL

Pour vous connecter avec votre ordinateur portable :

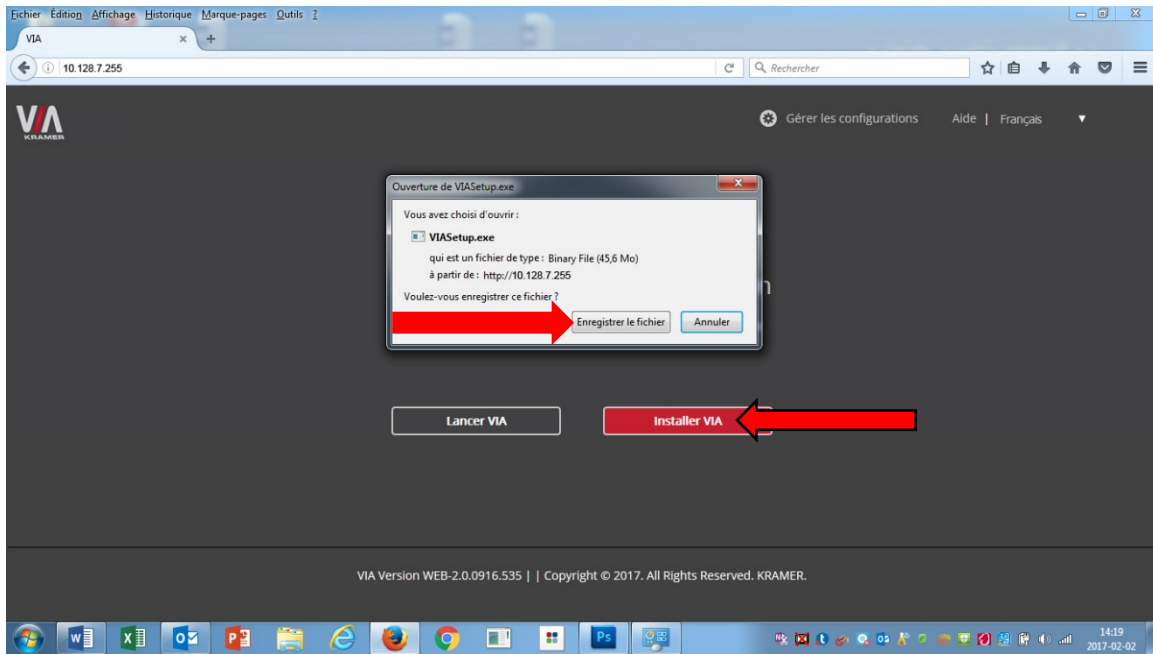
1. Branchez-vous au réseau sans-fil de l'École .
2. Tapez l'adresse IP, apparaissant sur cette image, dans la barre d'adresse d'un navigateur web.
3. Lancez ou installez l'application.

Pour vous connecter avec votre appareil mobile Android ou Windows, téléchargez l'application VIA dans Google Play ou Microsoft Store.

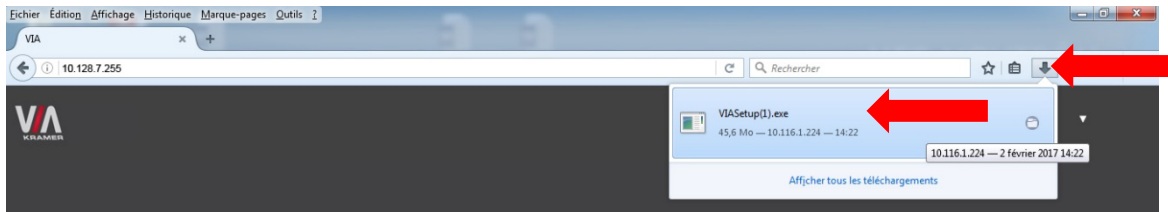
Pour vous connecter avec votre appareil mobile Apple, téléchargez l'application VIA Reveal dans l'App Store.

Nom de Salle : 10.128.7.255
Code: 2267

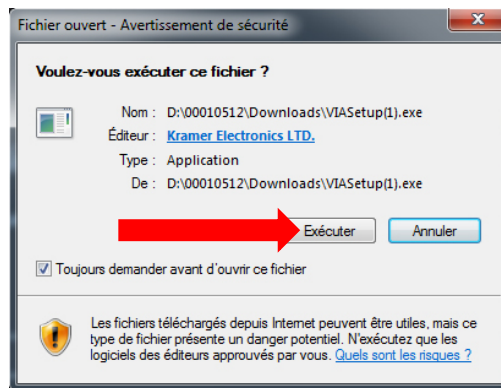
Cliquer sur «Installer VIA», puis sur «Enregistrer le fichier» (note : exemple fait avec Internet Explorer).



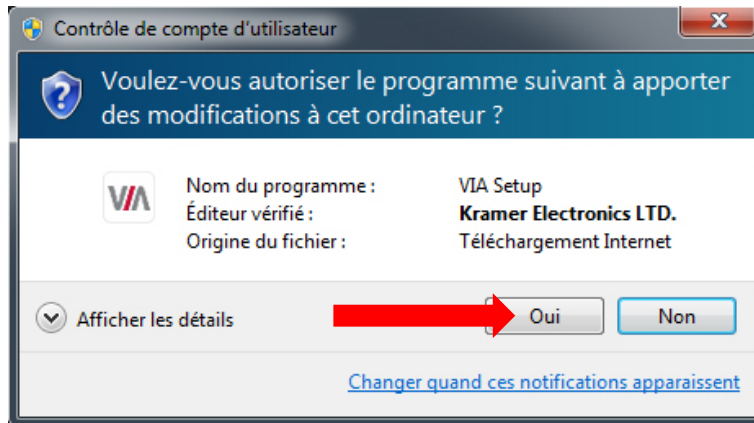
Cliquer sur la flèche de téléchargement, elle apparaît lorsque le téléchargement est terminé. Ensuite, cliquer sur «VIASetup.exe».



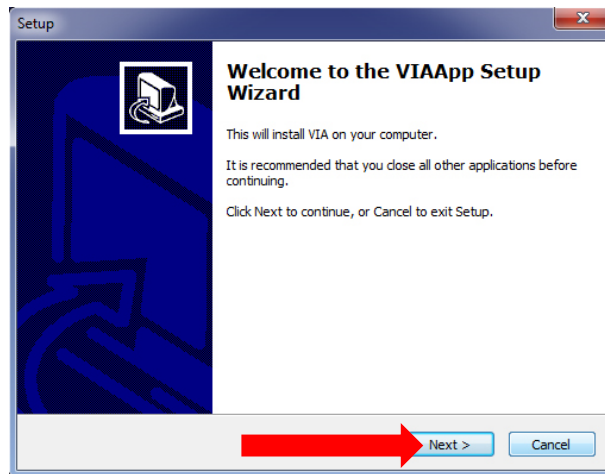
Cliquer sur «Exécuter».



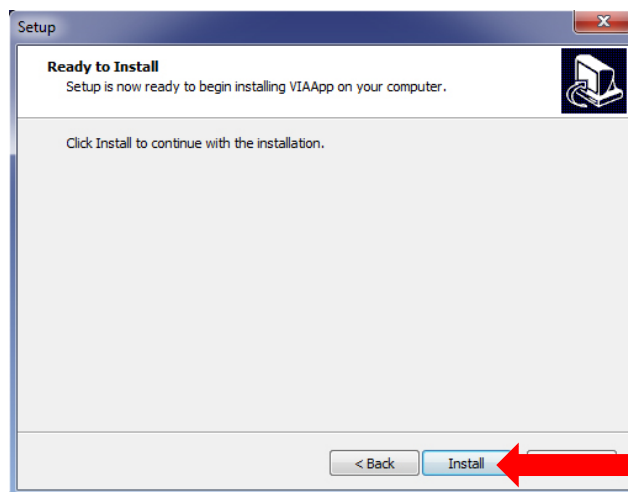
Contrôle du compte utilisateur, cliquer «Oui».



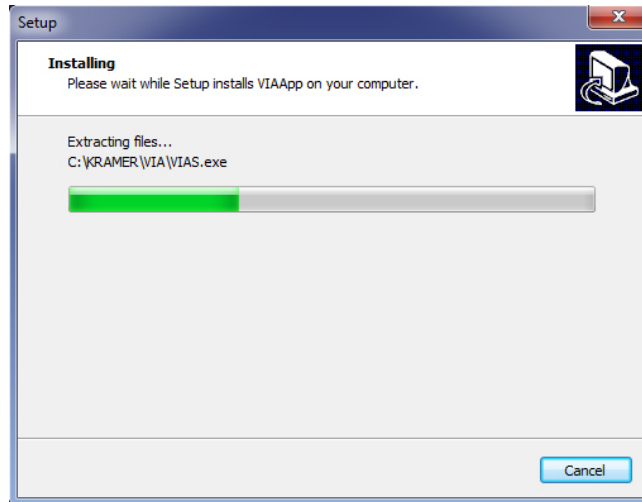
Cliquer «Next».



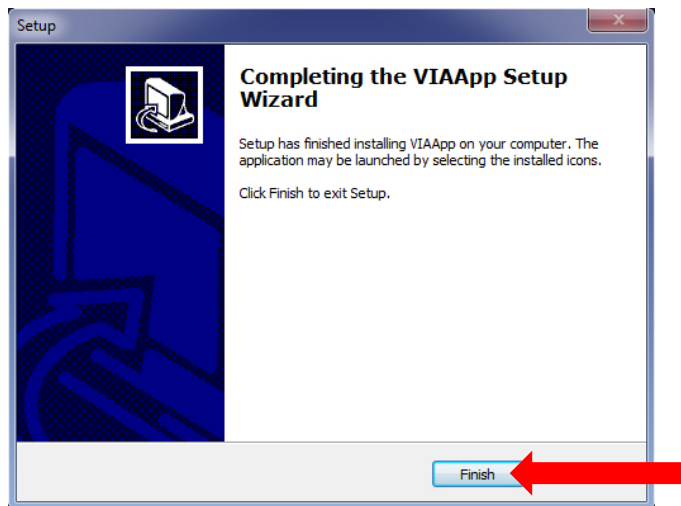
Cliquer «Install».



Vous voyez l'évolution du téléchargement.



Cliquer «Finish».



Fermer votre navigateur.

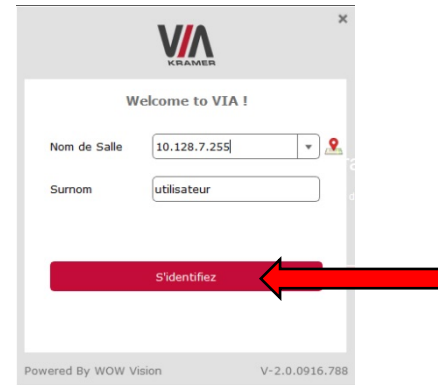
Double-cliquez sur l'icône VIA



qui s'est installé sur le bureau de votre ordinateur (peut prendre quelques secondes).

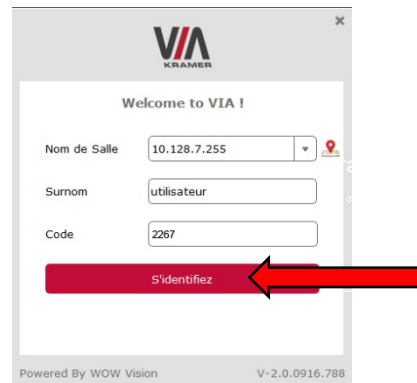
Étape 3- Connecter votre ordinateur à un VIA Connect.

Regarder les informations à l'écran, et remplir les champs. Vous devez réécrire dans la boîte «Nom de Salle» le «Nom de Salle» apparaissant à l'écran incluant les points. (Exemple ici 10.128.7.255). Ensuite, cliquer sur «S'identifiez».



Un surnom apparaîtra, peut-être votre matricule. Vous pouvez le changer, ou le laisser tel quel.

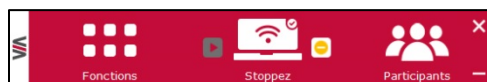
Ensuite, vous devez entrer le code apparaissant en bas à gauche de l'écran, puis cliquer «S'identifiez».



Cette boîte apparaît. Lorsque vous voulez projeter votre ordinateur sur le projecteur, cliquer sur «Diffusez».



Pour arrêter de diffuser, cliquer «Stoppez». Pour figer l'image, appuyez sur pause (parfois 2x).



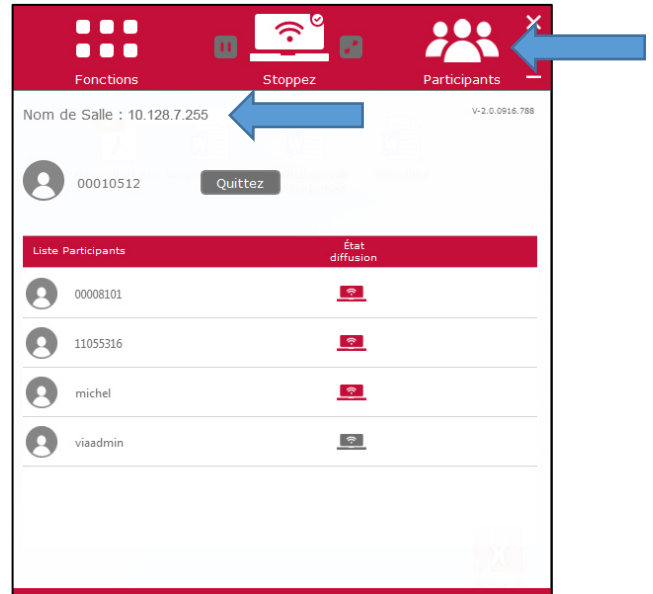
Pour bloquer l'accès aux autres utilisateurs et devenir le seul utilisateur à projeter (avant que d'autres personnes diffusent), appuyez sur cette fonction.

Note : Lorsque l'accès est bloqué et qu'on essaie d'accéder avec un appareil mobile, le code d'accès ne s'affiche pas.

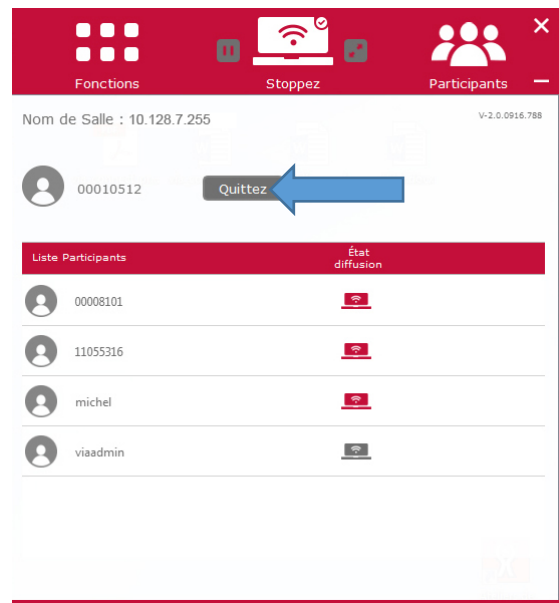


Lorsque plusieurs personnes projettent en même temps et qu'une personne veut couper la projection des autres utilisateurs, elle doit appuyer sur cette fonction. La projection de tous les autres participants est coupée. Il n'est pas possible de couper la projection d'un participant spécifique.

Lorsqu'un 2^e ou 3^e utilisateur veut projeter sur le même écran, il doit faire étapes 1, 2 et 3. À l'étape 3, pour avoir le nom de la salle, la personne qui projette déjà doit cliquer sur «Participants». Le nom de salle apparaît.





Pour changer de VIA Connect sans sortir de l'application : Dans l'onglet «Participants», on clique sur «Quittez». Ça nous déconnecte, mais laisse la boîte ouverte pour entrer les informations.



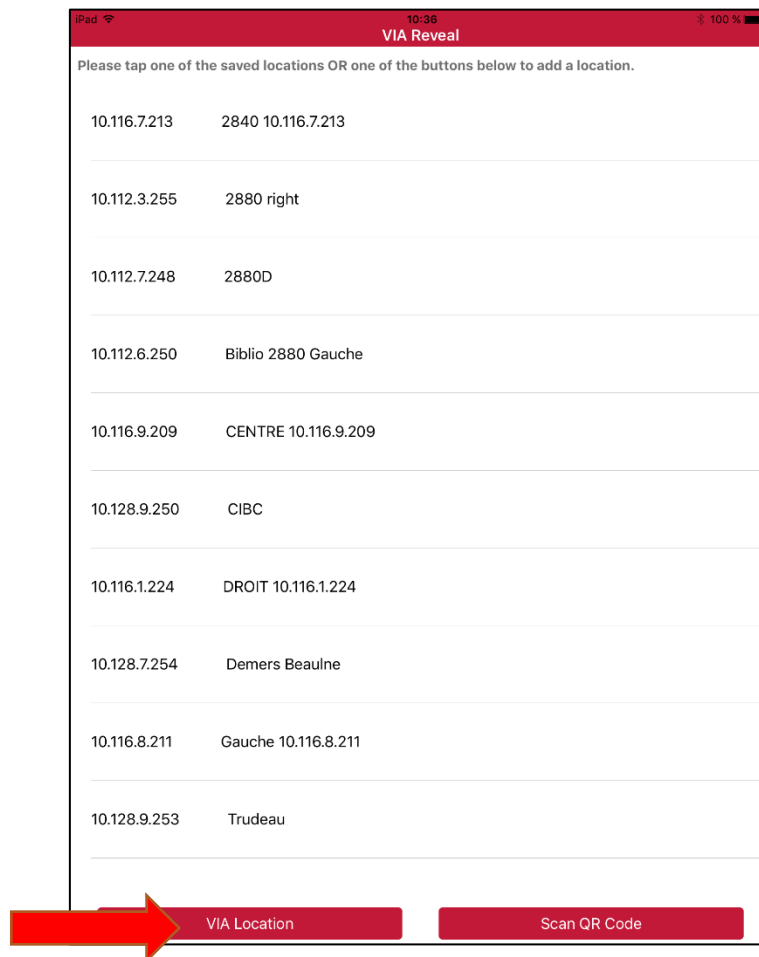
Connecter un appareil mobile au VIA Connect

(exemple fait à partir d'un iPad)

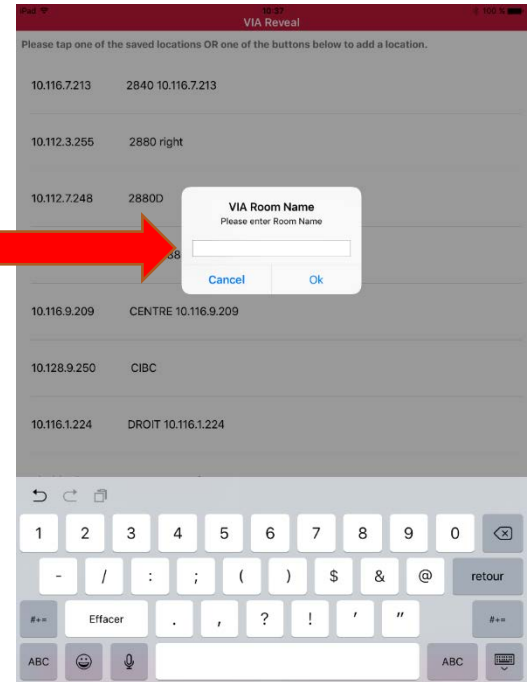
Étape 1- Connecter votre appareil mobile à un réseau sans fil de l'école. (HEC Montreal, eduroam ou Événements-HEC) Pour savoir comment vous connecter au sans-fil http://www.hec.ca/dti/assistance/reseau_internet/connexion_sans_fil.html

Étape 2- Pour vous connecter avec votre téléphone Android ou Windows, téléchargez l'application VIA Kramer.  Pour vous connecter avec votre téléphone ou tablette Apple, téléchargez l'application VIA Reveal.  (Applications gratuites disponibles sur Play Store ou App Store)

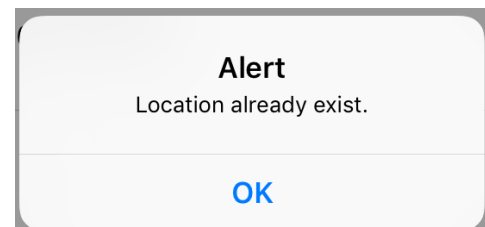
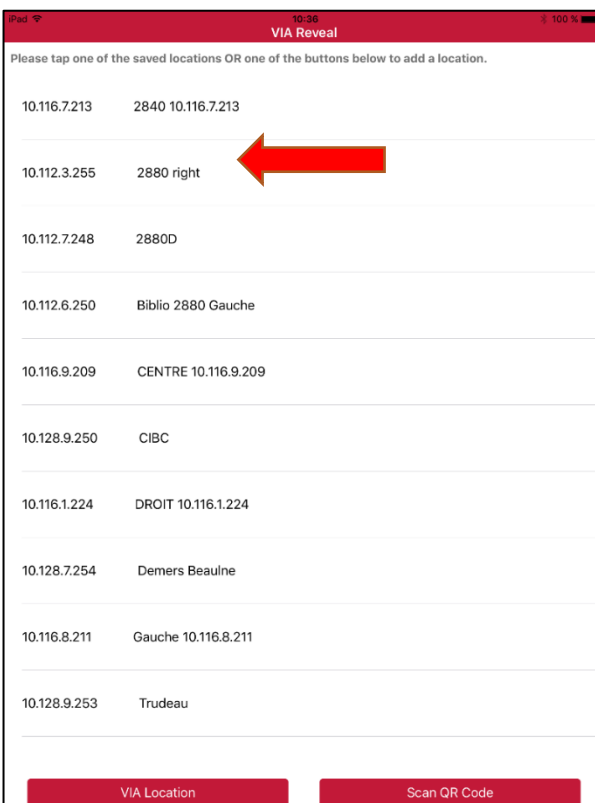
Étape 3- Ouvrir l'application, Cliquer sur «VIA Location»



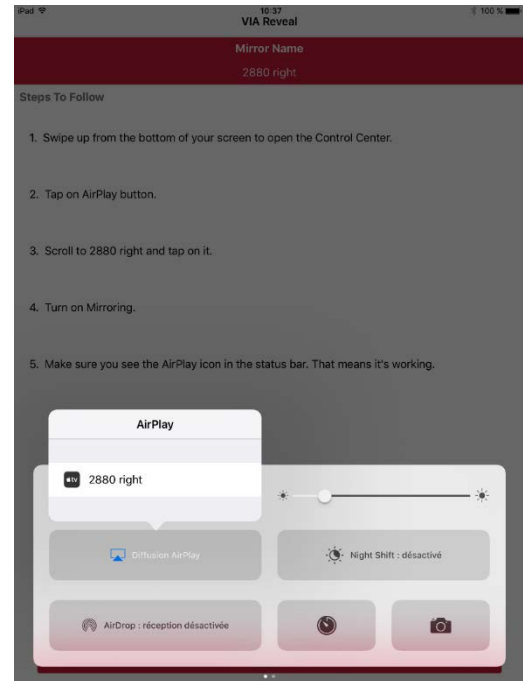
Entrer le Nom de Salle, incluant les points. (Le nom de la salle est sur l'écran en bas à gauche)



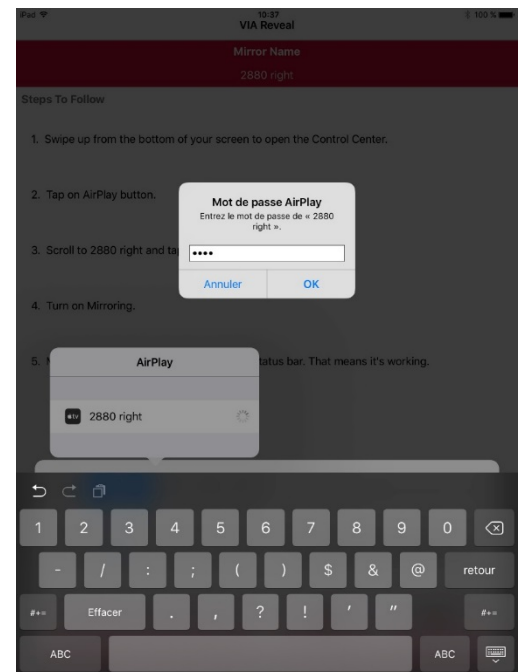
Note : Si vous avez déjà entré l'adresse, il faut la sélectionner dans la liste qui apparaît, sinon vous aurez un message «Location already exist».



Activer le AirPlay : Glisser vers le haut à partir du bas de votre écran pour ouvrir le centre de contrôle. Cliquer sur le bouton «Diffusion AirPlay». Sélectionner le AirPlay qui apparaît.



Entrer le «Mot de passe AirPlay». Il se trouve sur l'écran en bas à gauche (Code) sous le Nom de Salle) puis, cliquez OK. Tout ce que vous faites sur votre appareil mobile sera projeté à l'écran.



*IMPORTANT : Lorsqu'un appareil tombe en mode veille, il se déconnecte automatiquement du VIA.

Assurez-vous de déconnecter vos appareils avant de quitter.

Ordinateur portable



Appareils mobiles

